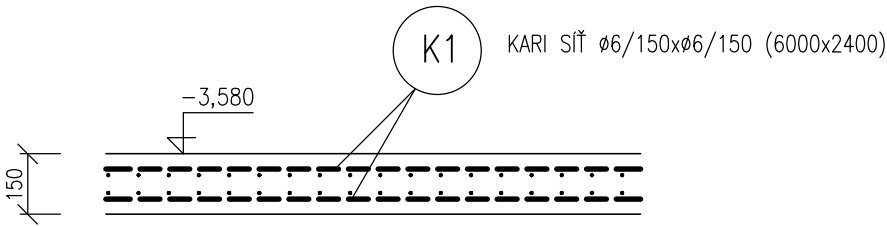


# SCHÉMA VÝZTUŽE ZÁKLADOVÝCH DESEK ZD001 A ZD101

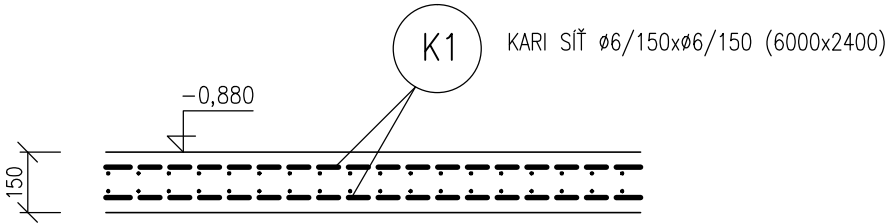
## ZÁKLADOVÁ DESKA ZD001

TYPICKÝ ŘEZ M 1:50



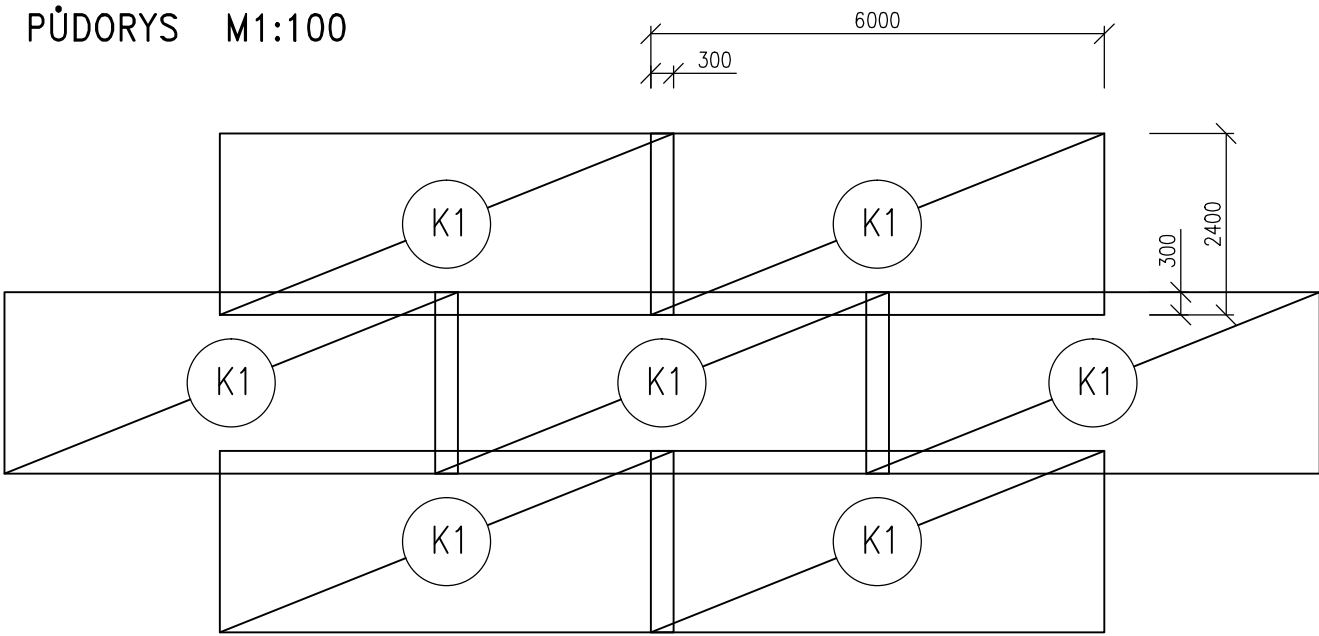
## ZÁKLADOVÁ DESKA ZD101

TYPICKÝ ŘEZ M 1:50



## ZÁSADY STYKOVÁNÍ SÍŤÍ

PŮDORYS M1:100

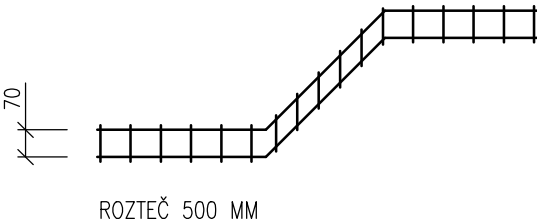


## VÝPIS VÝZTUŽE

PRO ZD101 KARI SÍŤ Ø6/150xØ6/150 45,0 M2 3,03 KG/M2 = 137,0 KG  
PRO ZD001 KARI SÍŤ Ø6/150xØ6/150 160,0 M2 3,03 KG/M2 = 485,0 KG

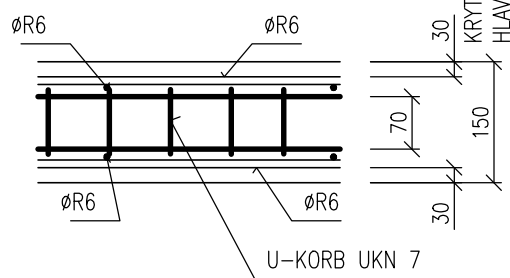
## OCELOVÉ DISTANČNÍ PRVKY PRO HORNÍ VÝZTUŽ DESKY ZD001 (ŽEBŘÍČKY)

NAPŘÍKLAD U-KORB UKN 7 – 308,0 bm:



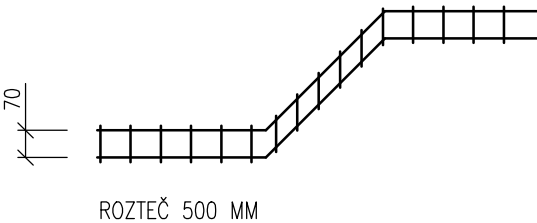
## DETAIL

M 1:10



## OCELOVÉ DISTANČNÍ PRVKY PRO HORNÍ VÝZTUŽ DESKY ZD101 (ŽEBŘÍČKY)

NAPŘÍKLAD U-KORB UKN 7 – 40,0 bm:



MATERIÁLY, POVRCHOVÁ ÚPRAVA, GEOMETRICKÉ TOLERANCE A PROVÁDĚNÍ KONSTRUKCÍ  
JE PODROBNĚ SPECIFIKOVÁNO V TECHNICKÉ ZPRÁVĚ

PŘED PROVÁDĚNÍM OVĚŘIT VŠECHNY NEZBYTNÉ KOTY DLE STÁVAJÍCÍHO STAVU. PŘI ZJIŠTĚNÍ  
ROZDÍLŮ MEZI PROJEKTOVOU DOKUMENTACÍ A SKUTEČNÝM STAVEM BUDOU TYTO ÚDAJE  
NEPRODLENĚ SDĚLENY PROJEKTANTOVI

BETON: C20/25– XC2 DLE ČSN EN 206

VÝZTUŽ: B500B (R)

KRYTÍ VÝZTUŽE: 30 MM

PRACOVNÍ  
22.05.2019

Projektant <b>A+Z PROJEKT TEAM, s.r.o.</b> 624 00 Brno, Ulnářova 33 IČO: 28274725 tel.: +420 543210922, mob.: +420 731117447 e-mail: info@apluszprojekt.cz Zodpovědný projektant <b>ING. ALEŠ UTÍKAL</b>	Formát <b>4xA4</b> Datum <b>KVĚTEN 2019</b> Místo <b>AREÁL NEMOCNICE VYŠKOV KŘÍDLO B2</b> Investor <b>NEMOCNICE VYŠKOV</b> Vypracoval <b>Ing. NOVÁKOVÁ</b> Stupeň <b>VÝROBNÍ DOKUMENTACE</b> Výkres číslo <b>D1.01.02-VD03</b> Paré
Dílčí část: <b>D1.01.02 STAVEBNĚ KONSTRUKČNÍ ČÁST</b>	
Akce <b>NEMOCNICE VYŠKOV, p.o. REKONSTRUKCE BUDOVY B</b>	
Výkres <b>SCHÉMA VÝZTUŽE ZÁKLADOVÝCH DESEK ZD001 A ZD101</b>	